

## BHG 1.8 TRI + HWF + podsyp



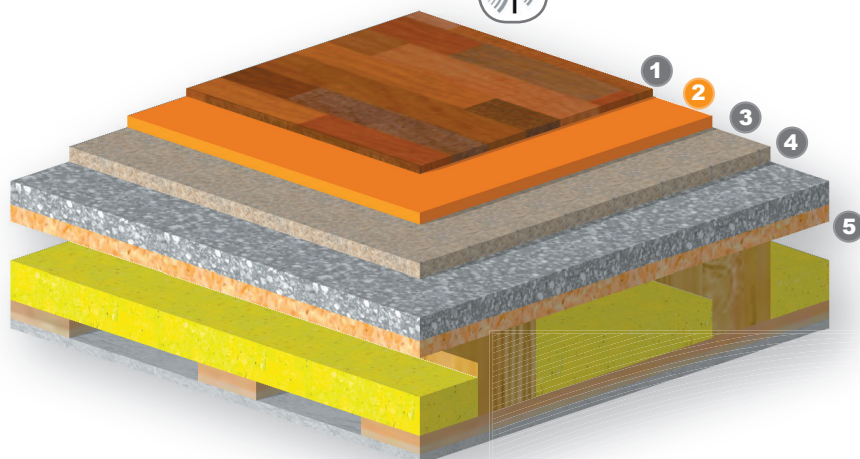
výška = 64 mm



L'n,w,R = 53 dB



R`wR = 60 dB



technické parametry	
užitné zatížení	A1-C1*
plošné zatížení	4 kN
bodové zatížení	3 kN
konstrukční výška	64 mm
hodnota $U_{\text{System}}$	1,02 W/m <sup>2</sup> K
plošná hmotnost	62,2 kg/m <sup>2</sup>

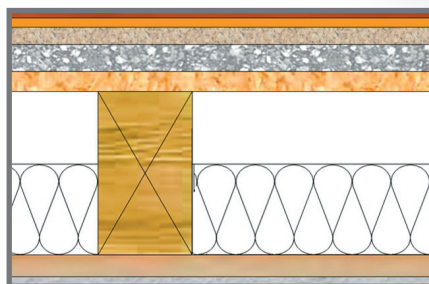
kročejová neprůzvučnost**	
L'n,w,R	53 dB
zlepšení kroč. neprůzvučnosti	
$\Delta L'n,w,R$	22 dB
vzduchová neprůzvučnost	
R`wR	60 dB
zlepšení vzd. neprůzvučnosti	
$\Delta R`wR$	14 dB

\*podle DIN1055 díl 3 202

\*\*vážená normovaná hladina akustického tlaku kročejového zvuku

původní hodnoty: L'n,w,R = 75 dB

R`wR = 46 dB



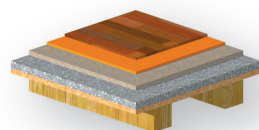
- 1 krytina 10 mm
- 2 PhoneStar TRI 15 mm
- 3 HWF 19 mm
- 4 spojitý podsyp 30 mm
- 5 dřevěný strop 180 mm

Dodržujte montážní pokyny!

## Další dřevěné stropy

### BHS 1.8 pohledový strop

původní hodnoty: L'n,w,R = 82 dB R`wR = 26 dB



L'n,w,R = 56 dB



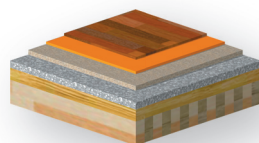
R`wR = 54 dB

kročejová neprůzvučnost**	
L'n,w,R	56 dB
zlepšení kroč. neprůzvučnosti	
$\Delta L'n,w,R$	26 dB

vzduchová neprůzvučnost	
R`wR	54 dB
zlepšení vzd. neprůzvučnosti	
$\Delta R`wR$	28 dB

### BHB 1.8 masivní strop

původní hodnoty: L'n,w,R = 76 dB R`wR = 42 dB



L'n,w,R = 54 dB



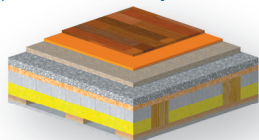
R`wR = 57 dB

kročejová neprůzvučnost**	
L'n,w,R	54 dB
zlepšení kroč. neprůzvučnosti	
$\Delta L'n,w,R$	22 dB

vzduchová neprůzvučnost	
R`wR	57 dB
zlepšení vzd. neprůzvučnosti	
$\Delta R`wR$	15 dB

### BHA 1.8 uzavřený strop s násypem

původní hodnoty: L'n,w,R = 66 dB R`wR = 49 dB



L'n,w,R = 46 dB



R`wR = 62 dB

kročejová neprůzvučnost**	
L'n,w,R	46 dB
zlepšení kroč. neprůzvučnosti	
$\Delta L'n,w,R$	20 dB

vzduchová neprůzvučnost	
R`wR	62 dB
zlepšení vzd. neprůzvučnosti	
$\Delta R`wR$	13 dB